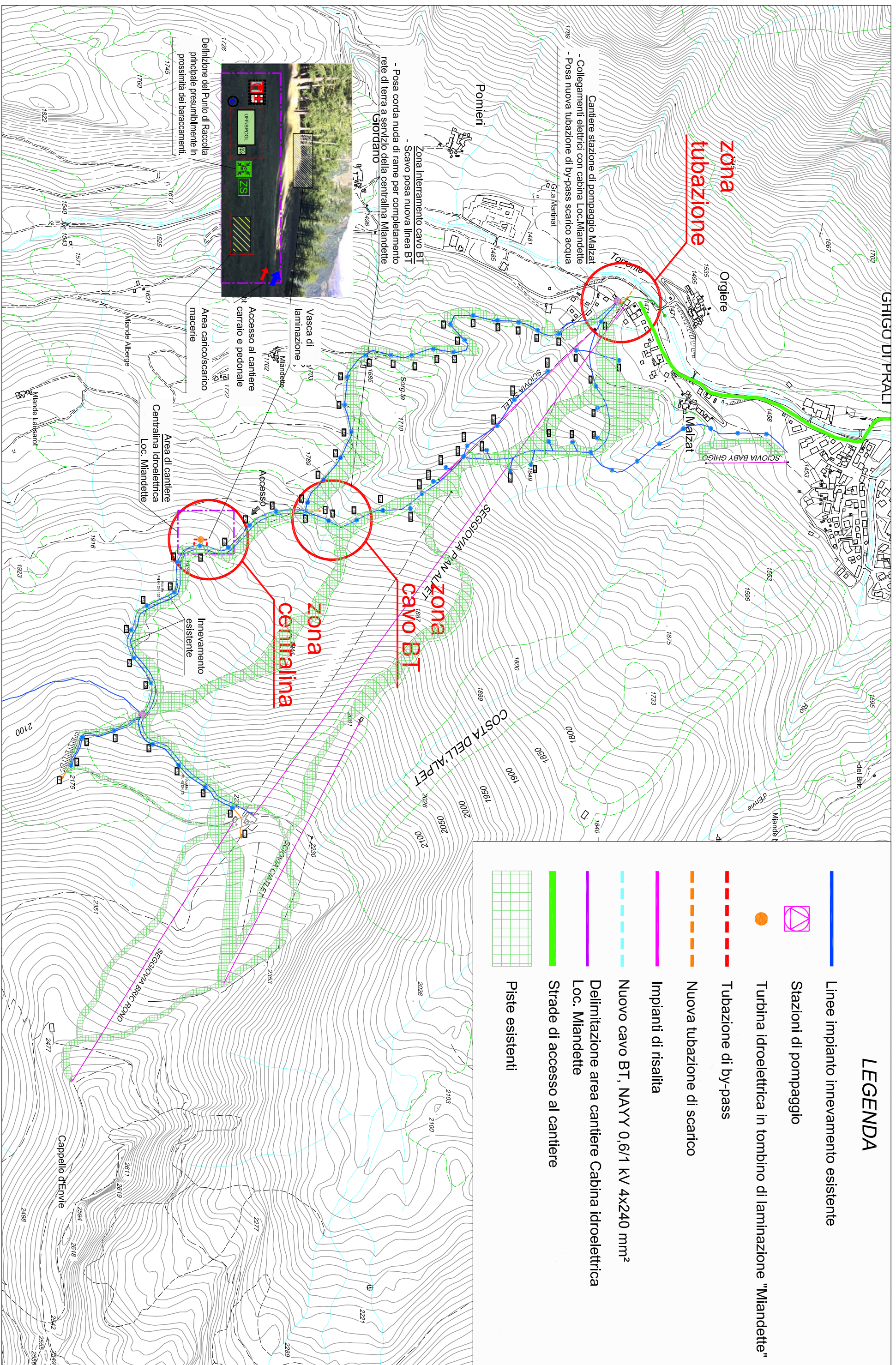


AREA DI CANTIERE
Scala 1:10000




PRESCRIZIONI DI SICUREZZA:

Le presenti lavorazioni di cantiere potranno subire variazioni in corso d'opera sulla base dello sviluppo delle lavorazioni. Le prescrizioni delle strutture saranno suscettibili di modifiche a seguito di confronti con le imprese esecutrici.

Lo sviluppo del cantiere sarà iniziato all'area limitrofa la vasca di laminazione. Le lavorazioni di collegamento della tubazione con la Loc. Malazzi, nonché le operazioni di internamento della nuova linea BT, saranno eseguite in maniera lineare lungo il tracciato della pista. Non sarà possibile definire una viabilità distinta tra personale e veicoli, gli stessi mezzi di cantiere dovranno limitarsi le proprie manovre agli spazi disponibili e mantenere attivi gli avvisatori acustici e luminosi. Le lavorazioni di scavo dovranno essere eseguite procedendo a tratti consecutivi.

Gli stessi dovranno essere definiti e segretati con recinzioni mobili tipo "Defini" in maniera tale da non lasciare mai scoperti gli scavi, fonte di pericolo per terzi. Successivamente la parte del nuovo cavo BT dovranno essere immediatamente ricoperti agli scavi e ripristinati i tratti di intervento.

PROVINCIA DI TORINO NOME DELLA PROVINCIA		NOME DEI COMUNISTI PRALI	
SERVIZIO/INTELO PROGETTUALE L'intervento in oggetto è compreso con quanto previsto dall'art. 1 della Legge 65/2012 "Disposizione per la valorizzazione e la promozione turistica delle valli e dei comuni montani sede dei Giochi Olimpici Invernali Torino 2006"			
CODICE OPERA 13L65PRIA		TITOLO INTERVENTO <i>Realizzazione della centralina idroelettrica in località Mirandette nel comune di Prali (intervento ex legge 65/2012) codice 13L65PRIA</i>	
Tavola n. 5.4		TITOLO TAVOLA Planimetria di organizzazione e viabilità di cantiere	
DATA Aprile 2016	SCALA .	AREA PROGETTUALE STRUTTURE - PROGETTO ESECUTIVO	
CODICE GENERALE ELABORATO 13L65PRIA_SI_E_5.4_0		CODICE GENERALE ELABORATO 13L65PRIA_SI_E_5.4_0	
NOME FILE 13L65PRIA_SI_E_5.4_0.pdf			
VERSIONE 0		DATA 18 aprile 2016	
DESCRIZIONE Prima redazione		DESCRIZIONE	
PROGETTISTI/ATI BBE s.r.l. dott. ing. Francesco BELMONDO dott. ing. Alberto BETTINI dott. ing. Fabio PERICOLO dott. geol. Elena MONTELEONE dott. geol. Massimo CECUCCI		TIMBRI - FIRME 	
ORGANISMO DI CONTROLLO S.C.R. PERICONE S.p.A.		S.C.R. PERICONE S.p.A. Responsabile del Procedimento: arch. Chiara SPIAZZU	

S.C.R. PIEMONTE
SOCIETÀ DI COMMITTENZA

■ S.C.R. PIEMONTE S.p.A.
Società di Committenza Regione Piemonte
corso Marconi 10 - 10125 Torino
tel. +39 011 654651 - fax +39 011 6694465

DIREZIONE PROGETTI SPECIALI